

# SCHNABEL EFFECTS

シュナーベル エフェクツ

佐竹穰 ( Joe Satake ) 2001年 多摩美術大学卒業。2002年よりSCHNABEL EFFECTSとして活動。アーティストとして絵画や版画の制作する他、雑誌、インテリア、ファッション、音楽、広告などのアートワークを手掛ける。国内外の展覧会にも多数参加。2005 ベストデビュタント賞/映像・グラフィック部門受賞 (日本メンズファッション協会)

写真を活用したシルクスクリーンでの作品が多く、雑誌やピンナップのイメージの中から象徴的なものを引用したヴィジュアルを多く制作している。ファッション誌などメディアでのグラフィックワークや撮影で得たインスピレーションやテクニック、トレンドを巧みに取り入れてアート作品に反映させている。

雑誌「VOGUE JAPAN」「Harper's BAZAAR」「ELLE JAPON」などでのグラフィックワークやイラストレーションの他、店舗内装などのインテリアアートワークなどの仕事も多く手掛ける。

株式会社 SCHNABEL G.E.L.

〒157-0071 東京都世田谷区千歳台2-14-13-103

[www.schnabel-effects.com](http://www.schnabel-effects.com)

[contact@schnabel-effects.com](mailto:contact@schnabel-effects.com)

## EXHIBITION & PRIZE

2002年

GEISAI-1にて浅野忠信賞、スカウト賞を多数受賞。

個展「網膜ライブ」(gallery ROCKET)

グループ展「SK8 ON THE WALL」(gallery ROCKET)

2003年

個展「NEW LOOK」(gallery ROCKET)

グループ展「JUNGLE LP SHOW」(gallery ROCKET)

個展「MARRIAGE BLUE」(LABLINE. TV)

2004年

グループ展「NWBA2」(EX'REALM)

グループ展「DRIVE ON BOAD 2004」(LABLINE.TV×CENTRAL EAST TOKYO2004)

2005年

個展「BLENBY/TRENDY」(gallery ROCKET)

グループ展「NWBA3」(EX'REALM)

企画展「Marrons Glaces」

(DIESEL DENIM GALLERY AMERICAN VILLAGE) (DIESEL DENIM GALLERY  
DAIKANYAMA)

2005ベストデビュタント賞/映像・グラフィック部門受賞(日本メンズファッション協会)

2006年

グループ展「ベストデビュタント オブ ザ イヤー」(MIKIMOTO)

2012年

個展「Portrait by Artbooks」(GALLERY TARGET)

## WORKS

### マガジン

VOGUE JAPAN, VOGUE girl, Harper's BAZAAR, ELLE JAPON, FIGARO japon, Numero TOKYO, marie claire, GQ JAPAN, Forbes JAPAN, BRUTUS, CanCam, AneCan, FRaU, GINZA, GOETHE, MORE, NYLON JAPAN, pen, SPUR, VOCE, ATES, GLAMOROUS, MAC POWER, PS, STUDIO VOICE, WOOFIN' girl ...

### インテリア

intitle (bar & Club/Tokyo/2016), THE TENDER HOUSE (Others/Tokyo/2015), Veritas Investment Office (Office/Tokyo/2015), Ascott Midtown Suzhoues (Others/China/2014), "es" nakasu Rooftop Garden BAGUS(Dining/Fukuoka/2014), Galerie (Bar & Club/Osaka/2014), Diamond Dining Office (Office/Tokyo/2013), 1967 (Restaurant & Bar/Tokyo/2013), FACE (bar & Club/Osaka/2012), Wyndham the 4th (Bar/Hong Kong/2012), boutique by Xintiandi (Apparel/Shanghai/2011), KENZO DENTAL CLINIC (Others/Tokyo/2011), LA VEDUTA @ ST.REGIS HOTEL OSAKA (Restaurant & Bar/Osaka/2010), TSE YANG QATAR (Restaurant/QATAR/2010), Jardin Paul Bocuse P.BOCUSE & H.HIRAMATSU (Restaurant/Kanazawa/2010), 3601 (Mansion/Osaka/2009), CLUB BACH (Bar & Club/Osaka/2009), IFC Showflat (Showroom/Hong Kong/2008), VADI/LU DORESS (Hair salon/Omotesando/2007), BRASSERIE PAUL BOCUSE GINZA (Restaurant/Ginza/2007),SJX KINGS & QUEENS (Jewelry/Shinjuku/2009), SJX KINGS & QUEENS (Jewelry/Sendai/2008), SJX KINGS & QUEENS (Jewelry/Yurakucho/2007), SJX KINGS & QUEENS (Jewelry/Sapporo/2007), SJX (Jewelry/Omotesando/2006), IDU Tokyo Office (Office/Yurakucho/2006), SALOON Office (office/Himeji/2006), ailia (Bar and Club/Ginza/2005), STYLE Co.,LTD.(Cruiser/2005), DENIME Umeda(Apparel/Osaka/2003) ...

## WORKS

### ミュージック

SOIL&"PIMP"SESSIONS CD [ BLACK TRACK ] [ SEKAI ] [ A NIGHT IN SOUTH BLUE MOUNTAIN ] [ Brothers & Sisters ] [ 表nothin' 裏girl ] [ 6 ] [ マシロケ ]  
[ "PIMP"MASTER ], 鴉 CD [ 黒髪ストレンジャー ], サクラメリーメン CD [ Longroad Odyssey ], TRICERATOPS CD [ The 7th Voyage of Triceratops ] ...

### ウェブ

[ FIGARO-PARIS.jp ] [ vogue.co.jp ] ...

### アドバタイズメント

And A, Appetissant by SAZABY, Barbie, CASIO, CONVERSE, GARCIA MARQUEZ, HeakaAVEDA, KURITA, LUX, MITSUBISHI RAYON, SEGA JOYPOLIS, SHIBUYA PARCO, SHIMA, Sony Ericsson, Starbucks Coffee, WRESTLE-1 ...

### レギュラー

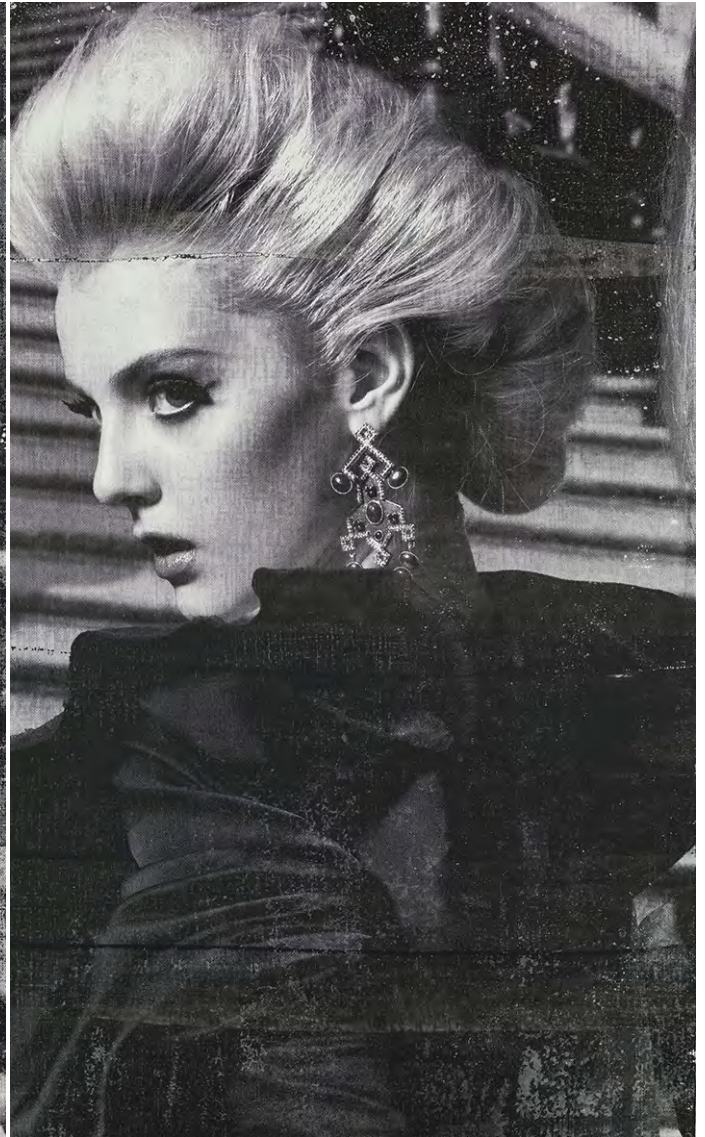
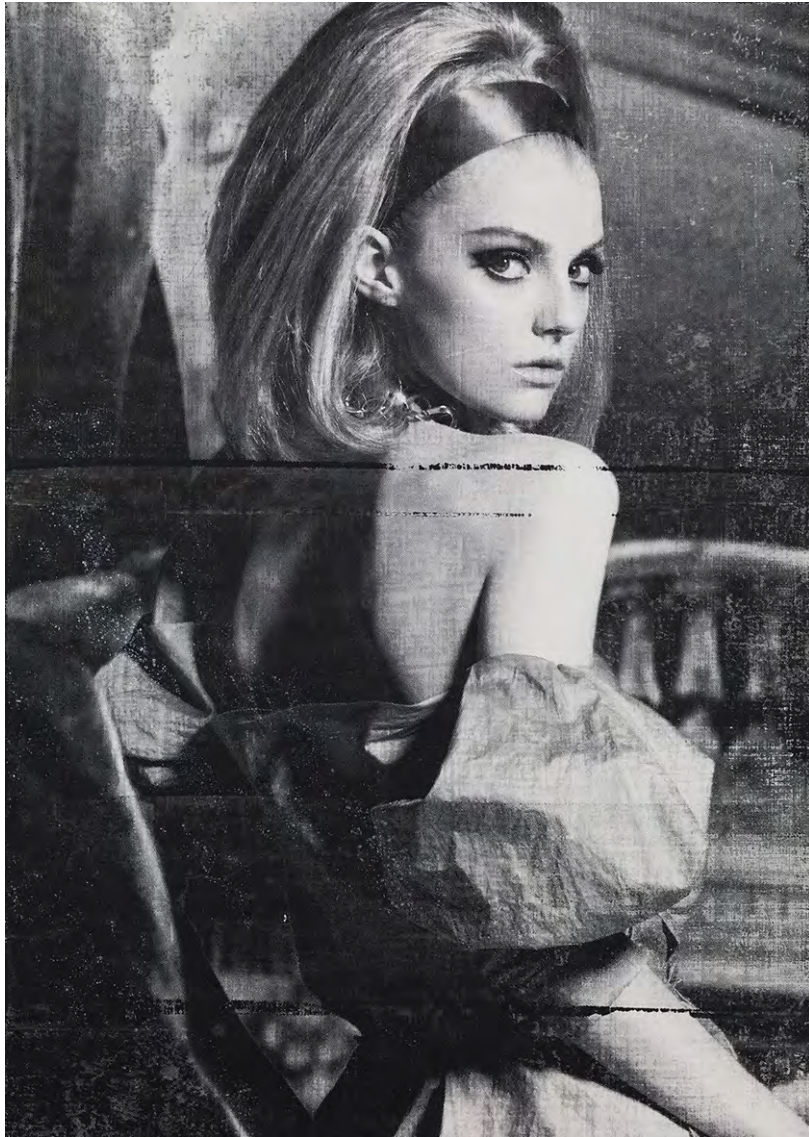
[ Money オンナ30歳のマネー診断 ] (FRaU/2012.4-2014.4), [ シャンパンは饒舌だ ] (ATES/2008.3-12), [ ROOM ] (GQ JAPAN/2008.1-12), [ ジョン・フローリーのホロスコープ ] (Harper's BAZAAR/2007.1-12), [ CROSSLOAD シュナーベルエフェクツのマカロニサラダ記念日 ] (MAC POWER/2006.4~2007.5), [ 建築知識 ] illustration (2004.4-9) ...



Artbooks JS-11  
 2012 Original h1500 x w500 mm  
 Silkscreen and Oil on Canvas



Artbooks YM-01  
 2012 Original h1135 x w530 mm  
 Silkscreen and Oil on Canvas



Untitled  
2010 Original h2600 x w1809 mm 6 pieces set  
Silkscreen and alkyd, Canvas on wooden panel

Shooting  
Model : Jeanne Johnston ( BRAVO )  
Photographs : HIJIKI  
Stylist : Yuka Matsumoto  
Hair & Make-up : Emi Ohara  
Photographic reproduction : Kazue Shibuya